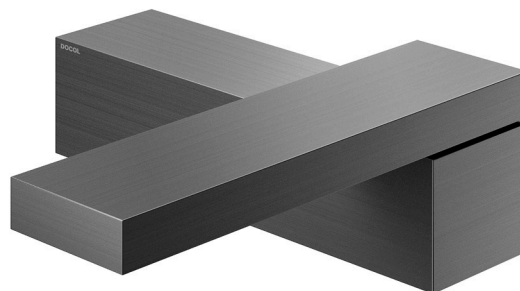


Torneira para Lavatório de Mesa DocolGiro

Cód. 01014770

DESCRIÇÃO

Neste projeto ousado e sutil, o arquiteto propõe um objeto retangular visualmente interessante - um bloco precisamente desenhado para reunir todos os elementos funcionais de uma torneira - pousado sobre a bancada. Um suave giro na parte superior do bloco faz surgir a bica, que libera o fluxo de água quando a abertura se completa.



TECNOLOGIAS E CARACTERÍSTICAS



Arejador Embutido



Acionamento 1/4 DE VOLTA



Alta durabilidade

VANTAGENS

Exclusividade: criado com exclusividade para a Docol, a linha foi idealizada por Gui Mattos, um dos mais notáveis nomes da arquitetura contemporânea.

Controle de temperatura lateral: proporciona conforto e leveza ao acionar as águas quente e fria no misturador.

Arejador embutido na bica.

Acabamento escovado artesanal na cor grafite escovado.

Acionamento com tecnologia inédita que libera o fluxo de água ao girar bica.

Forma geométrica perfeita.

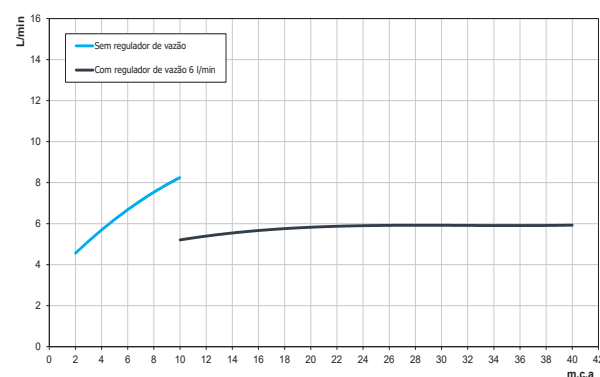
Design: precisão, linhas bem definidas e concisas.

Surpreendente: o produto reúne volante e bica em um mesmo elemento estrutural.

GARANTIA

Esse produto possui Garantia Toda Vida: qualidade e segurança por tempo indeterminado.

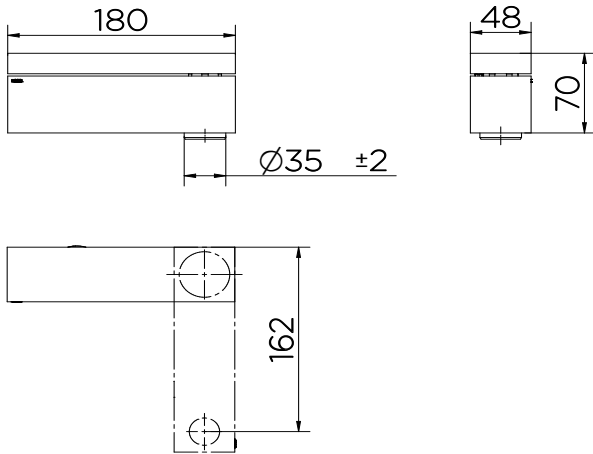
CURVA DE VAZÃO



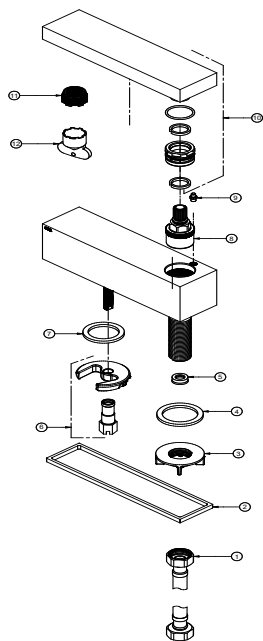
ESPECIFICAÇÃO TÉCNICA

ACIONAMENTO	Volante em Bloco / Pastilha Cerâmica 1/4 de volta
ACABAMENTO	DocolChroma Grafite Escovado
AREJADOR	Embutido
BITOLA (TORNEIRAS E MISTURADORES)	1/2"
CLASSE DE PRESSÃO	De 2 a 40 m.c.a
TEMPERATURA MÁXIMA DE ÁGUA	70°C.

DIMENSIONAL



PEÇAS DE REPOSIÇÃO



FERRAMENTAS P/ MANUTENÇÃO



NOTAS:
 1- Se necessário remover o corpo inferior (instalado em louça), obrigatório trocar a vedação (item kit nº2)
 2- P/ manutenção do cartucho (8) / pino batente (9), utilizar ferramentas de manutenção itens nº 13, nº14 e nº15
 3- O componente Proteção contra Riscos constam nos kits (10) e (15), recomenda-se utilizá-lo p/ evitar riscos e danos durante a remoção e montagem do corpo superior (utilizar Kit chave nº14)
 4- O kit de ferramentas nº13 deve ser utilizado p/ o alinhamento do cartucho em relação ao pino batente

POS.	CODIGO	DENOMINAÇÃO
1	00701400	KIT MANG FLEX INOX 1/2" F/F X 60 CM
2	01221700	KIT ANEL VEDAÇÃO RETANGULAR 175x43x5
3	17995153	KIT CONTRA PORCA 1/2 PLAST
4	01221800	KIT ANEL VEDAÇÃO Ø43x33x3
5	00655400	KIT RESTRITOR FLUXO F-LP 6L/MIN
6	00189800	KIT FIXAÇÃO TOR ME ELE
7	01223300	KIT ANEL RET (Ø)38,3X28,8X3
8	01222400	KIT CARTUCHO CERAM AH M27 65°
9	012233XX	KIT PINO BATENTE M5
10	012226XX	KIT BICA SUPERIOR 180 X 48 X 18
11	00607700	KIT AREJADOR EMB STD
12	00607600	KIT CHAVE AREJADOR CACHE M24
13	01226700	KIT CHAVE ALINHAMENTO PINO BATENTE
14	01227000	KIT CHAVE MANUTENCAO SEXT.26
15	01228400	KIT PROTECAO CONTRA RISCOS 140 x 100 PET